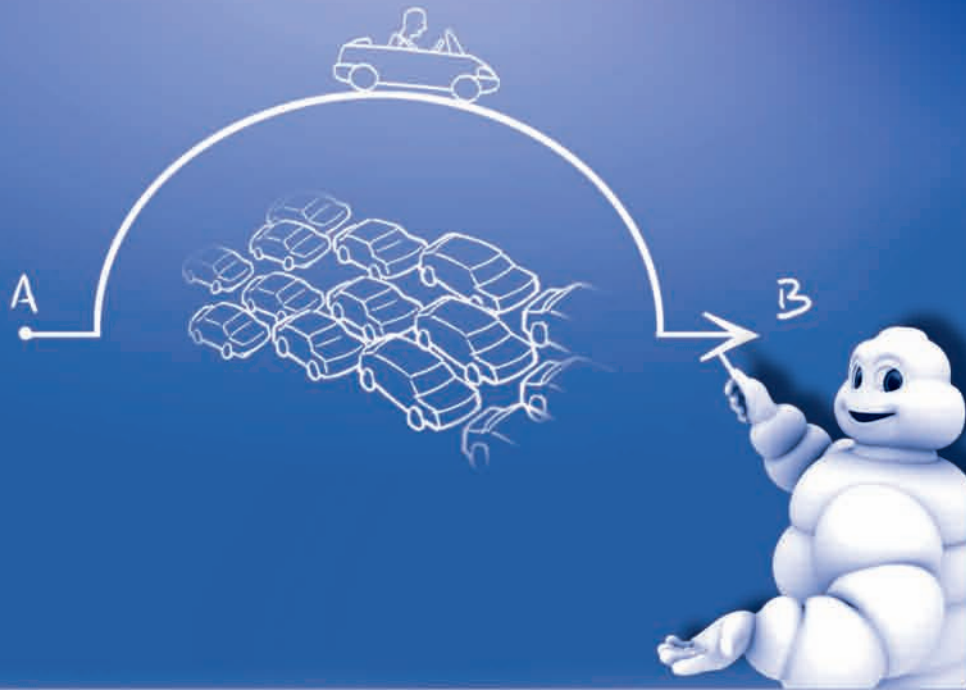




RIJDEN ZONDER STRESS



VERKEERSINFORMATIE VAN ViAMICHELIN



1 EEN STUKJE GESCHIEDENIS

AL IN 1910 BEDACHT MICHELIN
DE VERKEERSPALEN, DIE NU
NOG ALTIJD LANGS DE FRANSE
WEGEN STAAN OM DE RICHTING
AAN TE GEVEN.

Van daaruit ontstonden de « merci-platen » met op beide zijden de plaatsnaam, een beschrijving, het wegnummer en veiligheidsaanduidingen. Zo werden 30.000 geëmailleerde platen gratis aangeboden en geplaatst in Franse gemeenten.

Een eeuw later heeft meer dan één op de twee Europeanen een auto en heeft de auto de vorm van het Franse landschap veranderd.

Auto's zijn betrouwbaarder geworden en de veiligheid is verbeterd. Daar staat tegenover dat er onderweg meer tijdsverlies is door vertragingen, opstoppingen en ongevallen. Rond de grote steden of op drukke snelwegen is dat tijdens de spitsuren allemaal heel normaal.

In deze omstandigheden streven automobilisten naar tijdsbesparing en naar meer comfort onderweg. Daarom zijn ze zeer ontvankelijk voor technologische innovaties die hun autoritten aangenamer kunnen maken.

Michelin gaat daarin steeds verder en biedt een nieuwe gratis service aan voor draagbare GPS-systemen, die automobilisten veel narigheid kan besparen; een service die bestaat uit real time informatie over alle problemen onderweg en uit begeleiding om ze te vermijden.

KENT U DE VOLGENDE FEITEN?

Europese statistieken wijzen uit dat er op een werkdag zo'n 680 miljoen ritten over de weg worden gemaakt. Als 10% van het verkeer wordt opgehouden in files, betekent dat 32 miljard euro per jaar aan kosten.

(Bron: Cahiers Scientifiques du Transport)

2 DEZE VERKEERSINFORMATIE IS GRATIS EN IS GEÏNTEGREERD IN DE NAVIGATIE



TRADITIONELE MIDDELEN VOOR VERSPREIDING VAN VERKEERSINFORMATIE:

- Televisiekanalen
- Algemene radiozenders
- Radiozenders voor automobilisten
- Internetsites
- Verlichte verkeersborden boven de wegen (rondom de grote steden en op snelwegen)

Verkeersinformatie is een dienst die automobilisten op de hoogte houdt van de verkeerssituatie in een bepaald gebied. Deze dienst bestond al in verschillende vormen (zie hiernaast).

Wat nog restte, was de integratie van verkeersinformatie in draagbare navigatiesystemen om daar intelligente reisgenoten van te maken. Zo krijgt een GPS-systeem tevens een waarschuwingsfunctie bij onvoorziene omstandigheden onderweg. Het systeem stelt de beste alternatieve route voor, maar laat de keuze aan de automobilist. Die wordt goed geïnformeerd en goed begeleid, en wint daarmee kostbare tijd.

DE KEUZE VOOR VERSPREIDING VIA RADIÛGOLVEN

De verkeersinformatie via de GPS-navigatiesystemen van ViaMichelin is gecodeerd in TMC-formaat (Traffic Message Channel) en wordt verspreid via het RDS-kanaal (Radio Data System), via de FM.

ViaMichelin heeft het RDS/TMC-formaat gekozen vanwege de volgende voordelen:

- EEN ZEER GROTE DEKKING
Verspreiding via de FM, over het netwerk van de belangrijkste particuliere zendorganisatie (Towercast, NRJ-groep). Deze service omvat meer dan 85% van de Franse bevolking.
- ER IS GEEN AANVULLEND ABONNEMENT NODIG
In tegenstelling tot andere oplossingen die momenteel worden aangeboden (GPRS met betaling), zijn er geen specifieke

(telefoon)abonnementen of accessoires nodig voor de verkeersinformatie van de ViaMichelin GPS-systemen.

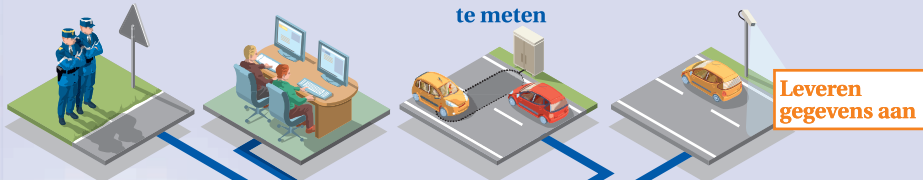
● FUNCTIONEERT IN DE MOEDERTAAL VAN DE GEBRUIKER

Het RDS/TMC-formaat functioneert in alle Europese landen. Het is momenteel het enige kanaal voor verkeersinformatie dat automobilisten informatie in hun eigen taal geeft, ongeacht het land waar ze doorheen rijden.



3 VEEL INFORMATIEBRONNEN VOOR EEN OPTIMALE DEKKING

Autoriteiten: politie, marechaussee **Verkeersorganisaties** **Organisaties van snelwegen / Sensoren om de verkeersdrukte te meten** **Camera's** **Gemeentehuizen**



Leveren gegevens aan

Verspreiding via Hertzgolven

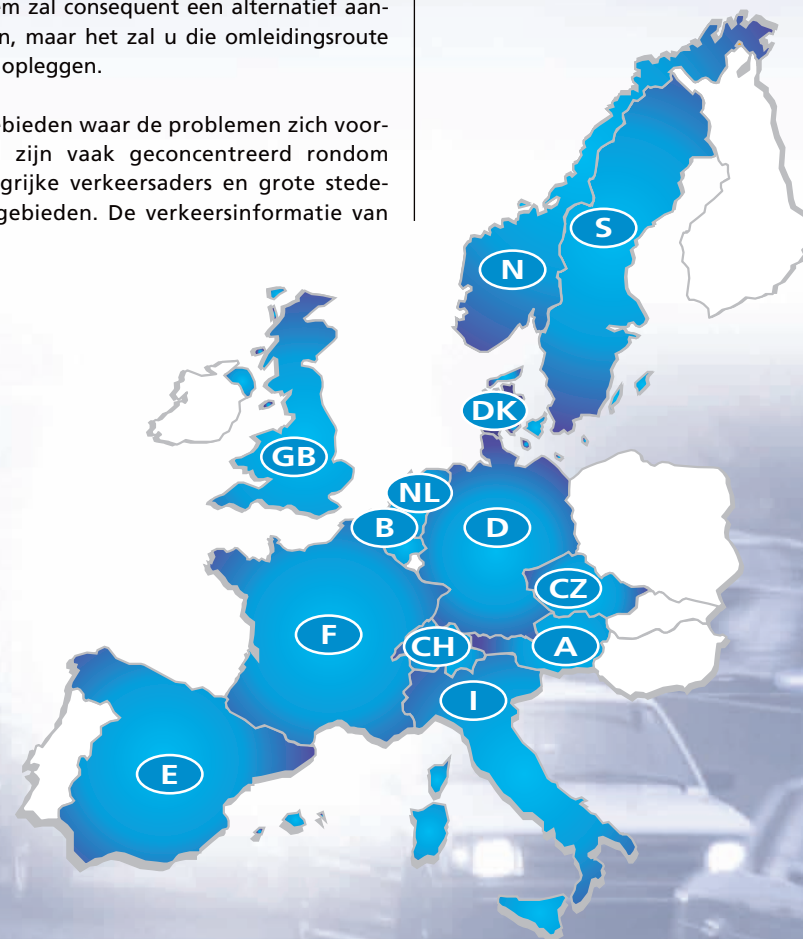
Ontvangst van de informatie via het GPS-systeem: waarschuwing door middel van een geluid en een tekstbericht



De beschikbare verkeersinformatie wordt verzameld en vervolgens naar het navigatiesysteem in de auto gestuurd. Files, langzaam rijdend verkeer, ongevallen, wegwerkzaamheden, weeralarm op de route of in de omgeving: het wordt allemaal via een geluidssignaal en een tekstbericht gemeld. Zo kunt u de route aanpassen. Het systeem zal consequent een alternatief aanbieden, maar het zal u die omleidingsroute nooit opleggen.

De gebieden waar de problemen zich voordoen, zijn vaak geconcentreerd rondom belangrijke verkeersaders en grote stedelijke gebieden. De verkeersinformatie van

een ViaMichelin GPS-systeem heeft een optimale dekking en omvat de meeste belangrijke alsmede de potentiële knelpunten. Namelijk het hele netwerk van auto(snel)wegen, nationale wegen en de grote departementale wegen. En voor de grootste agglomeraties de toegangswegen tot het centrum en de ringwegen.



4 EENVOUDIG EN EFFICIËNT IN HET GEBRUIK



DE VERKEERSINFORMATIE KAN OP 3 VERSCHILLENDE MANIEREN WORDEN GEACTIVEERD:

- Vanaf het hoofdmenu, door te klikken op *Opties* en vervolgens op *Verkeersinformatie*
- Tijdens het gebruik door op het scherm op *Navigatie* te klikken en daarna op *Opties*
- Vanuit het menu *Traject plannen, Kaart weergeven* om zo op de kaart de toestand op de wegen te kunnen zien.

De verkeersinformatie verschijnt op het scherm in de vorm van symbolen die de aard van de informatie weergeven, of in de vorm van gekleurde driehoeken die de mate van verstopping en de omvang van het probleem aanduiden. Er zijn 22 symbolen en meer dan 1.400 verschillende berichten mogelijk. Ze verwijzen naar uiteenlopende situaties zoals wegwerkzaamheden, een afgesloten weg, een rijbaan waar het verkeer uit beide richtingen om de beurt overheen wordt geleid, een stilstaand voertuig op de weg, kapotte verkeerslichten, of lastige weersomstandigheden (wind, regen, sneeuw, mist)...



1.4 km O-SO 00:01
100 m N282 Gorinchem Breda
150m Staat er een file
GPS 7 Tasmansstraat / ST TMC

► Bij een groene weergave van TMC is de verkeersinformatie geactiveerd; bij een rode weergave van TMC is de verkeersinformatie niet geactiveerd.

VK-INFO-SERVICE
Name des Services: MICHELIN
Suche läuft...
Station: 100.3 MHz NRJ
ZURÜCK

► Dit scherm informeert u over de naam van de dienst, de ontvangstkwaliteit, de gebruikte FM-frequentie en het radiostation



BERICHTEN VERKEERSINFORMATIE

- 850 m 1 km stilstaand verkeer
- 8.3 km 1 km stilstaand verkeer
- 8.4 km Markt
- 8.4 km Wegwerkzaamheden
- 12 km 4 km langzaam rijden...

TERUG 1/4 HOOFDMENU

► Complete lijst van verkeersberichten met gedetailleerde informatie van hetgeen er aan de hand is.

700 m **A1** 3.7 km 17:45 0-NO
CHARLES DE GAULLE
LILLE LE BOURGET

3.1 km 1 km stilstaand verkeer al...

GPS 7 A86 Périphérique De L'le-De-Fra... TMC

Mate en de omvang van de verkeersopstopping

- Oranje: langzaam rijdend verkeer
- Rood: stilstaand verkeer
- Zwart: afgesloten weg



1.4 km O-SO 00:01
N282
Gorinchem Breda

150m Staat er een file

GPS 7 Tasmanstraat / S101 TMC

Verkeersbericht:
 hier klikken voor meer details.

1 km stilstaand verkeer als gevolg van ongeval(len)

HOOFDMENU V A KAARTACTIES

► Waarschuwing dat er iets aan de hand is in een bepaald gebied. U kunt zelf instellen of de verkeerssituatie op de kaart wordt weergegeven.

